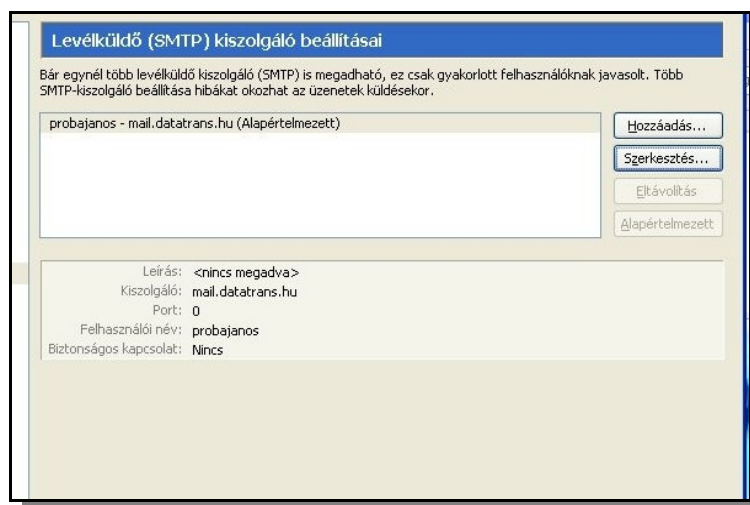


LEVÉLKÜLDÉS BEÁLLÍTÁSA THUNDERBIRD LEVELEZŐ PROGRAMNÁL

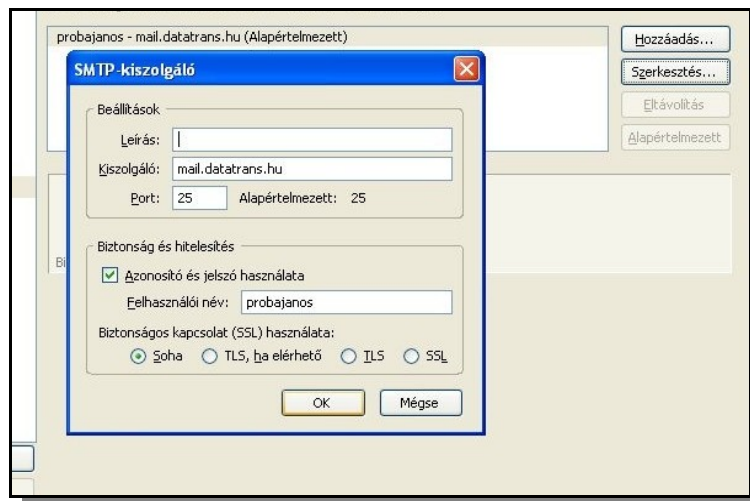
1. A Thunderbird elindítása után kattintson az **„Eszközök”** menüpont **„Postafiókok beállításai”** elemére



2. Válassza a **„Levélküldő (SMTP) kiszolgáló”** pontot a bal oldali felsorolásból
3. Jobb oldalon jelölje ki a fiókot, majd kattintson a **„Szerkesztés”** gombra



4. A „*Biztonság és hitelesítés*” résznél jelölje meg az „*Azonosító és jelszó használata*”-t, majd adja meg felhasználói nevét és kattintson az OK gombra



5. Az első levélküldésnél adja meg jelszavát és amennyiben nem kívánja minden alkalommal ezt megtenni, jelölje meg a „*Jelszókezelő használata*”-t